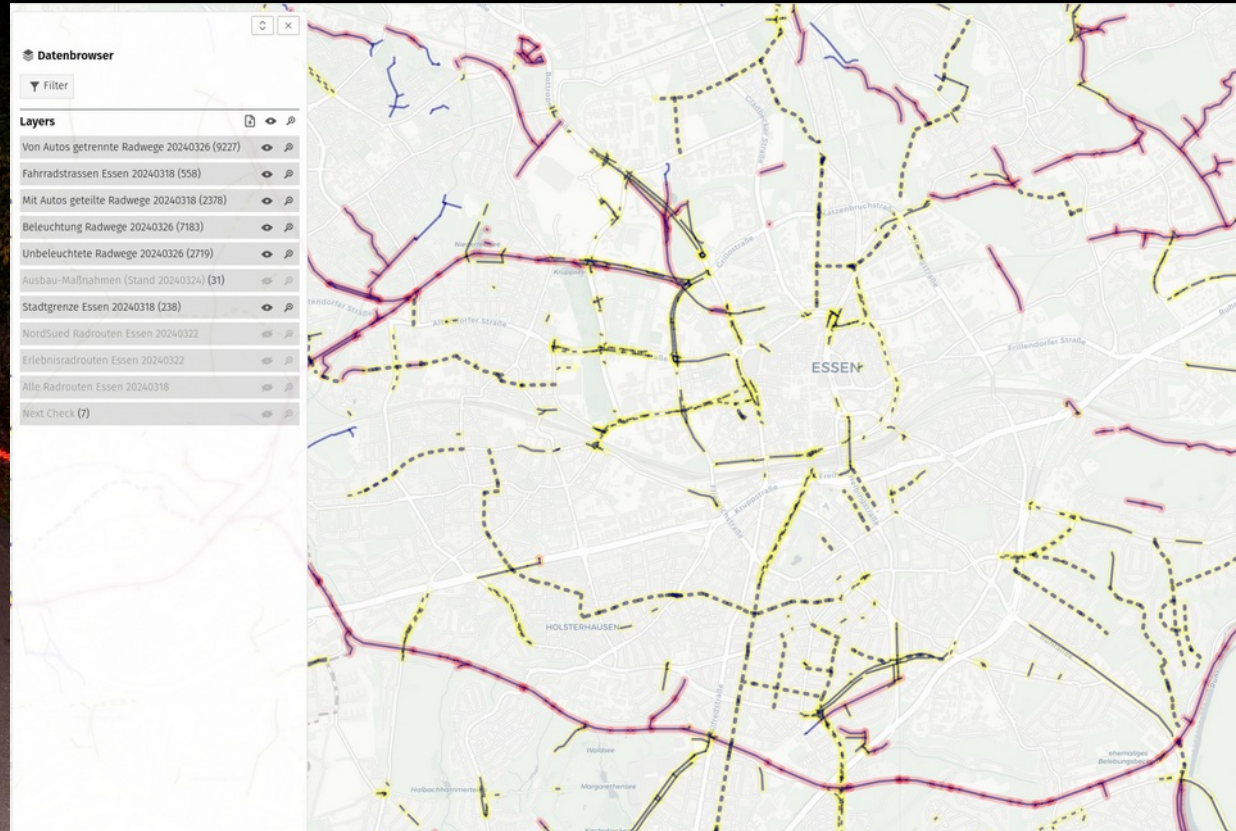


Wie kann ich durchgängig beleuchtete Radwege für den Alltag aufzeigen?



Projekt: „Radkarte für Essen“ zum Erkennen durchgängiger Verbindungen

Ziele:

- Aufzeigen der Radwege nach Kategorie:
 - Vom Autoverkehr baulich getrennt
 - Fahrradstraße
 - Geteilte Radwege
 - Beleuchtete Radwege
 - Unbeleuchtete Radwege
- Aktuell aus OSM-Daten
- Vergleich zwischen Städten (z.B. NL, Kopenhagen)



Vorhanden:

- **Demo-Karte** mit statischen Daten in Umap
- Definition der zu exportierenden Tags aus OSM

Gesucht:



- Karten-Lösung, die aktuelle OSM-Daten verwendet und darstellt
- Datenraum nicht auf Essen begrenzt, damit Vergleich möglich sind

Projekt: „Radkarte für Essen“ zum Erkennen durchgängiger Verbindungen

Nutzen:

- Für Radfahrer (ex-Autofahrer): Wie finde ich meine beste Radfahrroute für den Alltag auch im Winter?
- Für Stadtplaner / Politiker: an welchen Stellen muß das Radwege-Netz oder die Beleuchtung ergänzt werden, um Lücken zu schließen?
- Für Mapper: wo muß OSM aktualisiert werden, um die Radstrecken richtig darzustellen?

Herausforderungen:

- Datenexport über Overpass-api für Web-Anwendung zu langsam?
- Andere Lösungen?
- Oder Datenexport automatisieren?

Aufwand:

- Hosting / Server erforderlich?

Damit in Zukunft neue Radwege direkt mit
Beleuchtung gebaut werden (wie Auto-Straßen)!
Vielen Dank!



Lösungsideen

- Routenplaner für Radfahrer / ex-Autofahrer:
 - Bbbike.de : suchen von beleuchteten Radwegen möglich
 - Bbbike.org/Duisburg (Wolfram)
- Osm-verkehrswende.org
- Radinfra.de > CR erstellen für Lit
- <https://wiki.openstreetmap.org/wiki/Verkehrswende-Meetup>
 - Monatliche Online-Treffen! (Marc, Christopher)
- Weitere Kontakte: ADFC Gruppe zu OSM in Signal
-

Technische Lösung:

- Weltkarte / Ruhrgebiet exportieren, 1x im Monat starten
- Extract.bbbike.org um Daten zu exportieren
- Import in eine Postgis Datenbank
- Darstellung <https://www.masterportal.org/>
-